

Kleurengamma

Om de lichte kleurverschillen eigen aan het natuurlijke basisproduct klei en aan het productie systeem te verminderen, raden wij U aan de producten goed te mengen tijdens de verwerking. De kleuren op de foto's zijn niet contractueel en kunnen niet waarheidsgetrouw weergegeven worden. Om Uw keuze te bevestigen, aarzel niet om onze dienst «Verzending Monsters» te contacteren.



CHEVREUSE



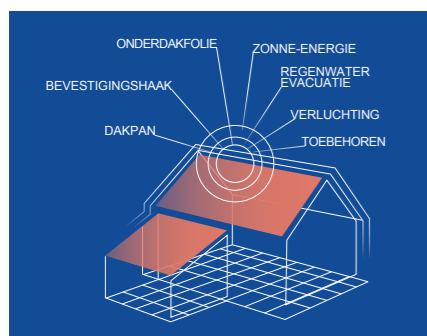
RUSTIEK



TERRE DE BEAUCE

OP BESTELLING

VIND AL ONZE
DAKOPLOSSINGEN
OP ONZE WEBSITE



Dit product is gemaakt conform l'AFNOR certificatie volgens de norm ISO 9001 EN ISO 14001 voor het milieu. Alle modellen van EDILIANS voldoen aan EN 1304. Enkele modellen die het NF logo bezitten en het keurmerk NF063. De kenmerken van het keurmerk NF zijn, geometry, buigweerstand, waterdichtheid klasse 1, vorstbestendig volgens NF EN -2, De vorstweerstand "Bergklimaat" NF539-2 (alleen de modellen met het logo NFM) geschikt voor daken met lage helling (enkel voor de modellen met het logo NF FP).

www.marque-nf.com

EDILIANS

Email :
serviceclients.exp@edilians.com

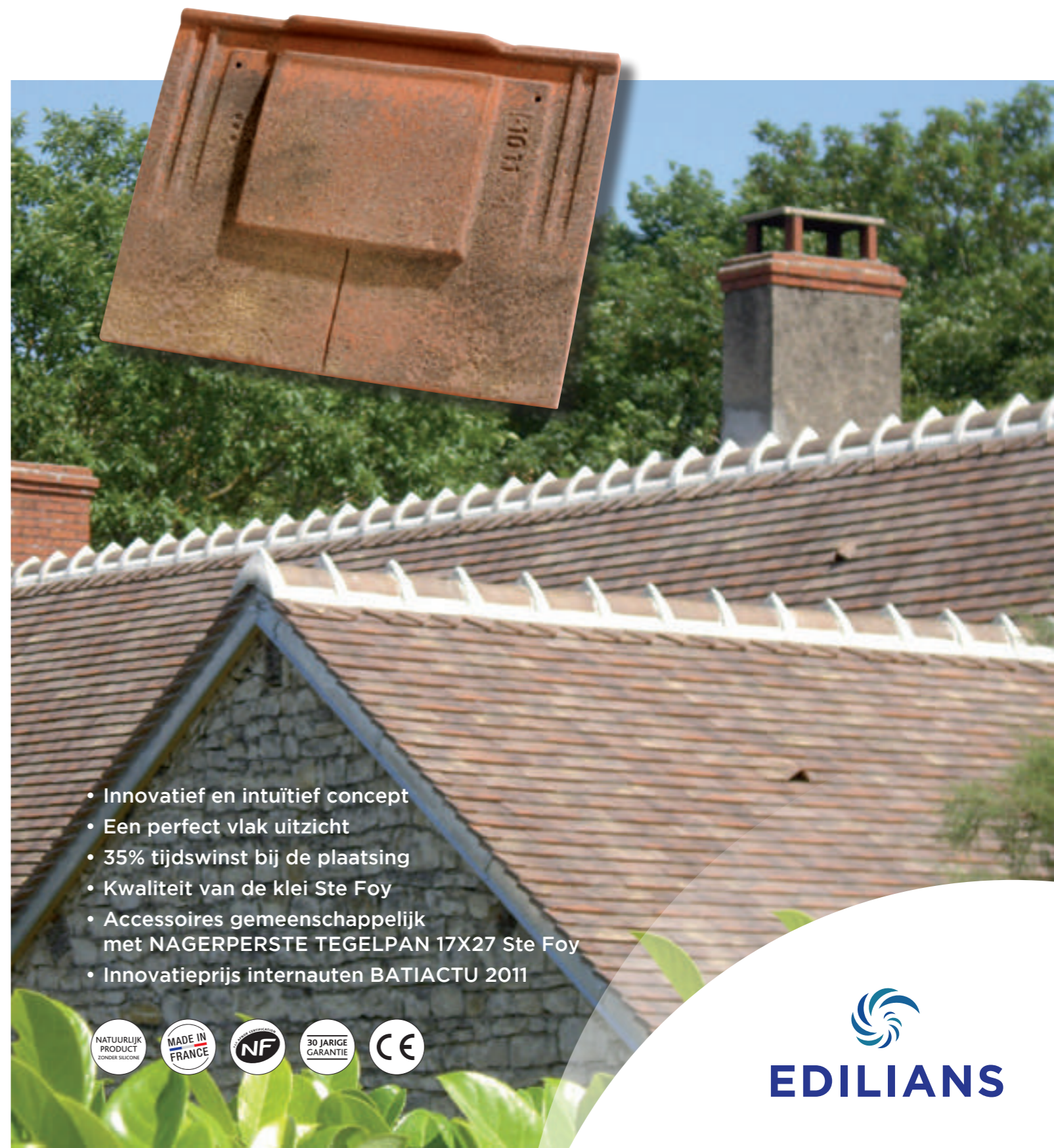
edilians.be/nl
edilians.nl

NEOPLATE Ste Foy

DE INNOVATIEVE TEGELPAN DIE DE PLAATSING OPNIEUW UITVINDT

Kleine vlakke dakpan met sluiting

Ref. 333



- Innovatief en intuïtief concept
- Een perfect vlak uitzicht
- 35% tijdswinst bij de plaatsing
- Kwaliteit van de klei Ste Foy
- Accessoires gemeenschappelijk met NAGERPERSTE TEGELPAN 17X27 Ste Foy
- Innovatieprijs internauten BATACTU 2011



edilians.be/nl
edilians.nl

ONZE OPLOSSINGEN



Dak

Gevel

Eco-woning



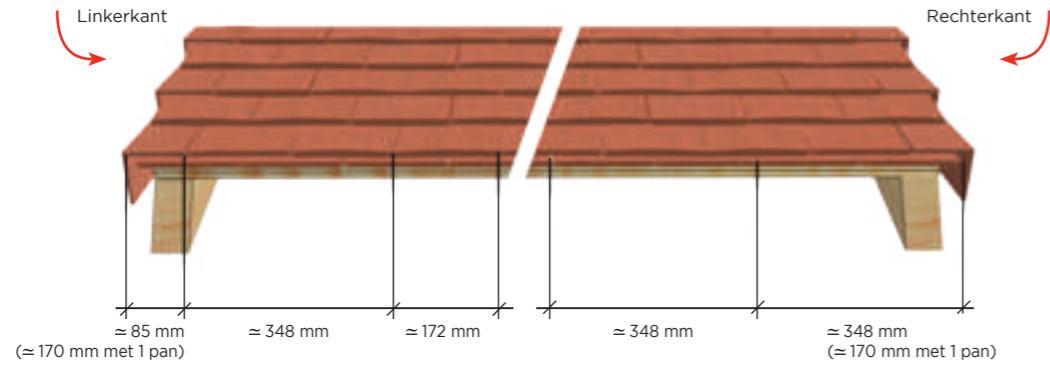
EDILIANS

NEOPLATE Ste Foy

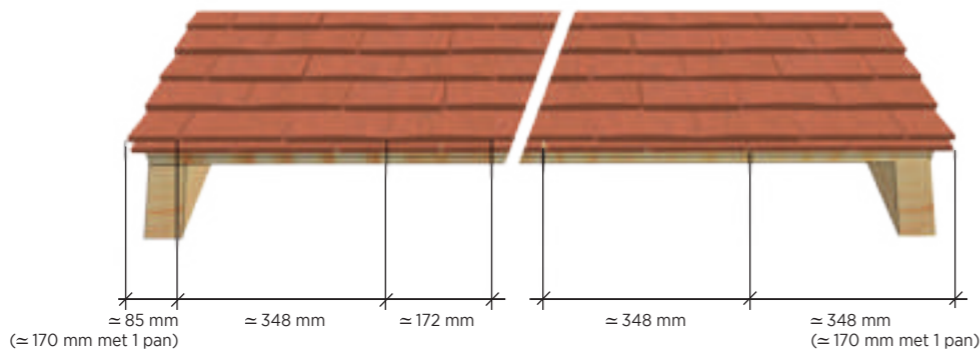
Kleine vlakke dakpan met sluiting

DWARSDOORSNEDEN TER HOOGTE VAN DE PANNENLATTEN

Plaatsing met kantplaten



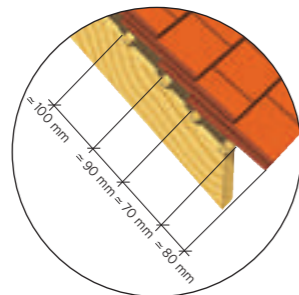
Plaatsing zonder kantplaten met overstekende dakpan (50mm max)



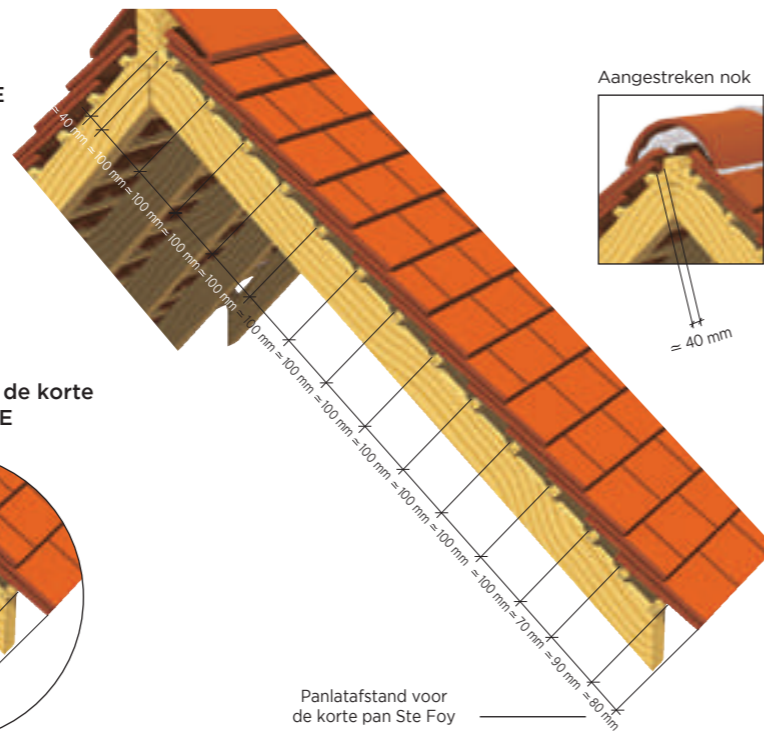
MATEN

Korte gootpan voor de NEOPLATE

Panlatafstand voor de korte gootpan NEOPLATE



Panlatafstand voor de korte pan Ste Foy



Technische kenmerken

Productieplaats:
Ste-Foy-l'Argentière

Totale Lengte:
≈ 270 mm

Totale Breedte:
≈ 348 mm ± 3,5 mm

Nuttige breedte:
≈ 348 mm ± 3,5 mm

Aantal per m²:
19,5

Latafstand:
≈ 100 mm

Lopende meter panlatten per m² dakvlak:
met gemiddelde latafstand van 100 mm : = 10 lm

Eenheidsgewicht:
≈ 2,7 kg

Gewicht per m²:
≈ 52,7 kg

Stuks per palet:
324 stuks

DTU:
40-23

Plaatsing: kruisgewijs

LE
+
VOOR

DE ARCHITECTEN

Technische fiche beschikbaar via de site
www.edilians.be/nl
www.edilians.nl

TABELLEN MET TOELAATBARE MINIMALE HELLINGEN

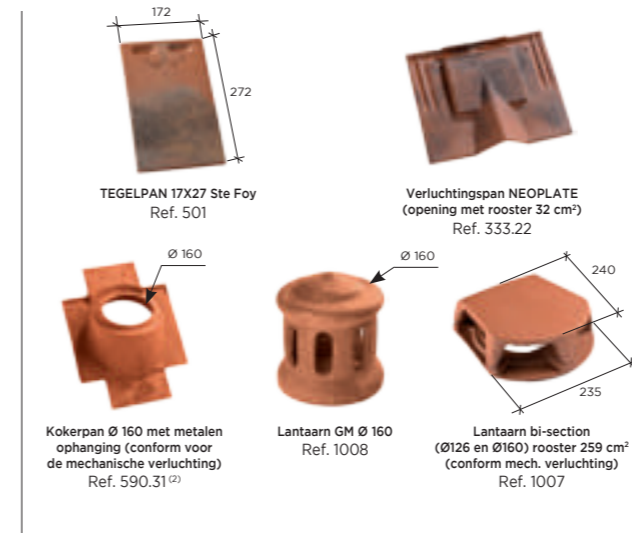
(Uitgedrukt in % - uittreksel van Franse DTU (document met standaardtechnieken 40-23).

Belangrijk : indien het horizontale dakoppervlak langer is dan 8lm contacteer de regioverantwoordelijke.

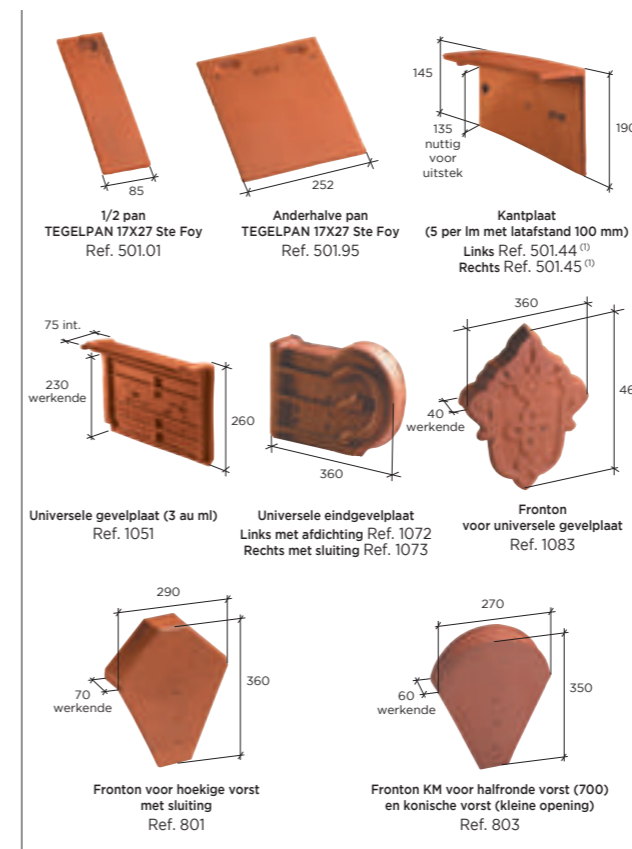
Zonder onderdak	Geografische toepassingszones			Met onderdak	Geografische toepassingszones		
Gebieden	Zone 1 < 200 m	Zone 2 tussen 200 m en 500 m	Zone 3 > 500 m	Gebieden	Zone 1 < 200 m	Zone 2 tussen 200 m en 500 m	Zone 3 > 500 m
Beschermd	80%	80%	90%	Beschermd	55%	60%	70%
Normaal	90%	100%	110%	Normaal	60%	70%	80%
Blootgesteld	110%	120%	125%	Blootgesteld	80%	90%	100%

HULPSTUKKEN

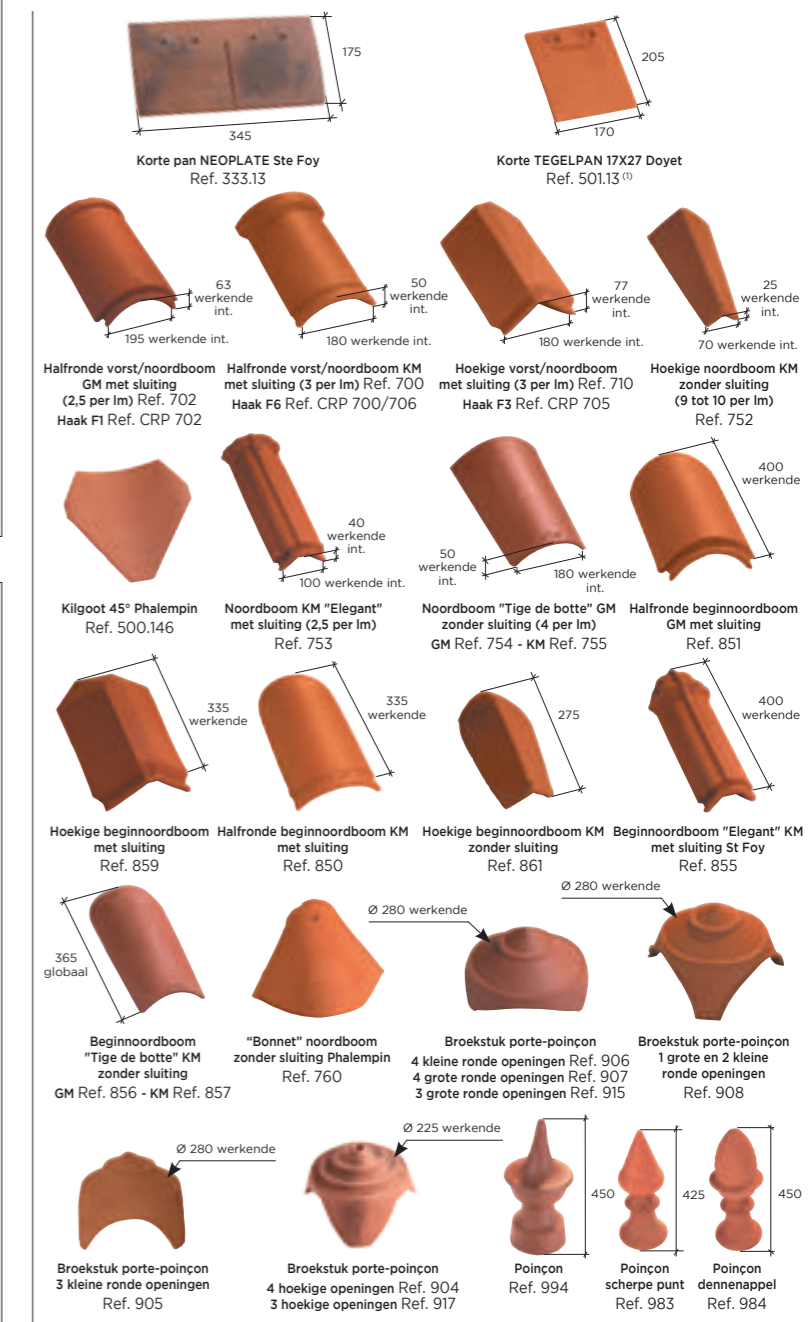
Dakvlakafwerking



Gevelafwerking



Vorstafwerking



Andere producten



(1) Gemeenschappelijk hulpstuk voor TEGELPAN 17X27 Ste Foy.
(2) De gootpan en de korte pan kunnen gerealiseerd worden met de korte pan 17X27 St Foy (Zie documentatie TEGELPAN 17X27 St Foy voor de plaatsingsafmetingen).
Neem voor vragen contact op met de hotline.

Gelieve onze site te raadplegen voor de verschillende kleuren van de hulpstukken.